

Vorankündigung  
Neuheiten 2023

märklin  
TRIX



Ab Januar 2023 bestellbar!  
Lieferbar im 3. Quartal 2023.



## 39425 Elektro-Triebzug Baureihe ICM-1 „Koploper“

**Vorbild:** Dreiteiliger Elektro-Triebzug als Intercity Triebzug Baureihe ICM-1 „Koploper“ der Niederländischen Eisenbahnen (NS). Gelb/blau Grundfarbgebung in der Standard-Ausführung. 1 Motorwagen als Endwagen mBk 2. Klasse. 1 Mittelwagen AB 1./2. Klasse. 1 Steuerwagen als Endwagen sBk 2. Klasse. Zugzielanzeige „Hoek van Holland“. Triebzug-Betriebsnummer 4015. Betriebszustand der Epoche IV, im Ablieferungszustand 1984 bis 1988.

**Modell:** Mit Digital-Decoder mfx+ und umfangreichen Geräuschfunktionen. 3-teilige Ausführung. Fahrgestell beim motorisierten Endwagen aus Druckguss. Geregelter Hochleistungsantrieb mit Schwungmasse. 2 Achsen in einem Drehgestell angetrieben. Haftreifen. Führerstände in den beiden Endwagen mit Inneneinrichtung. Fahrtrichtungsabhängige Stromversorgung über den jeweils vorderen Triebkopf. Spezial-Kurzkupplungen mit Kulissenführung. Serienmäßig eingebaute Innenbeleuchtung. Fahrtrichtungsabhängig wechselndes Dreilicht-Spitzensignal und 2 rote Schlusslichter sowie Innenbeleuchtung konventionell in Betrieb, digital schaltbar. Spitzensignal an Endwagenseite 2 und 1 jeweils digital separat abschaltbar. Spitzensignal mit vorbildgerechten leicht gelben und roten Leuchtdioden (LED). Innenbeleuchtungen mit warmweißen LED. Detaillierte Ausführung von Fahrwerk und Aufbau. An den Endwagen Darstellung der „Scharfenberg“-Kupplung mit Abdeckung. Für Doppeltraktion liegt eine zusätzliche starre Kupplungsverbindung bei. Im Serienzustand Ausführung der Endwagen mit geschlossenen Übergangstüren. Darstellung der an einem Endwagen zur Seite geschobenen Schwenktüren mit Faltenbalg ist mit beigelegtem Einsteckteil möglich. Gesamtlänge des Zuges 86,6 cm.

### Highlights:

- Serienmäßig eingebaute LED-Innenbeleuchtung.
- Mit diversen niederländischen Bahnhofsansagen und Zugdurchsagen.
- Spielwelt Digital-Decoder mfx+ mit umfangreichen Betriebs- und Geräuschfunktionen.
- Zugzielanzeige: Hoek van Holland.

€ 559,-\*

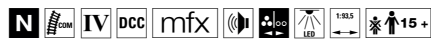
Mit geänderter, vorbildgerechter Schürze.



# TRIX

HO

Ab Januar 2023 bestellbar!  
Lieferbar im 3. Quartal 2023.



## 25425 Elektro-Triebzug Baureihe ICM-1 „Koploper“

**Vorbild:** Dreiteiliger Elektro-Triebzug als Intercity Triebzug Baureihe ICM-1 „Koploper“ der Niederländischen Eisenbahnen (NS). Gelb/blau Grundfarbgebung in der Standard-Ausführung. 1 Motorwagen als Endwagen mBk 2. Klasse. 1 Mittelwagen AB 1./2. Klasse. 1 Steuerwagen als Endwagen sBk 2. Klasse. Zugzielanzeige „Hoek van Holland“. Triebzug-Betriebsnummer 4015. Betriebszustand der Epoche IV, im Ablieferungszustand 1984 bis 1988.

**Modell:** Mit Digital-Decoder und umfangreichen Geräuschfunktionen. 3-teilige Ausführung. Fahrgestell beim motorisierten Endwagen aus Druckguss. Geregelter Hochleistungsantrieb mit Schwungmasse. 2 Achsen in einem Drehgestell angetrieben. Haftreifen. Führerstände in den beiden Endwagen mit Inneneinrichtung. Fahrtrichtungsabhängige Stromversorgung über den jeweils vorderen Triebkopf. Spezial-Kurzkupplungen mit Kulissenführung. Serienmäßig eingebaute Innenbeleuchtung. Fahrtrichtungsabhängig wechselndes Dreilicht-Spitzensignal und 2 rote Schlusslichter sowie Innenbeleuchtung konventionell in Betrieb, digital schaltbar. Spitzensignal an Endwagenseite 2 und 1 jeweils digital separat abschaltbar. Spitzensignal mit vorbildgerechten leicht gelben und roten Leuchtdioden (LED). Innenbeleuchtungen mit warmweißen LED. Detaillierte Ausführung von Fahrwerk und Aufbau. An den Endwagen Darstellung der „Scharfenberg“-Kupplung mit Abdeckung. Für Doppeltraktion liegt eine zusätzliche starre Kupplungsverbindung bei. Im Serienzustand Ausführung der Endwagen mit geschlossenen Übergangstüren. Darstellung der an einem Endwagen zur Seite geschobenen Schwenktüren mit Faltenbalg ist mit beigelegtem Einsteckteil möglich. Gesamtlänge des Zuges 86,6 cm.

### Highlights:

- Serienmäßig eingebaute LED-Innenbeleuchtung.
- Mit diversen niederländischen Bahnhofsansagen und Zugdurchsagen.
- Mit RailCom-fähigem DCC/mfx-Digital-Decoder.
- Zugzielanzeige: Hoek van Holland.

€ 559,-\*

Mit geänderter, vorbildgerechter Schürze.



Ab Sommer 2023 bestellbar!



## 37424 Elektro-Triebzug Baureihe ICM-1 „Koploper“

**Vorbild:** Dreiteiliger Elektro-Triebzug als Intercity Triebzug Baureihe ICM-1 „Koploper“ der Niederländischen Eisenbahnen (NS). Ausführung in KLM-Gestaltung. 1 Motorwagen als Endwagen mBk 2. Klasse, 1 Mittelwagen AB 1./2. Klasse, 1 Steuerwagen als Endwagen sBk 2. Klasse. Triebzug-Betriebsnummer 4011. Betriebszustand um 1986/87.

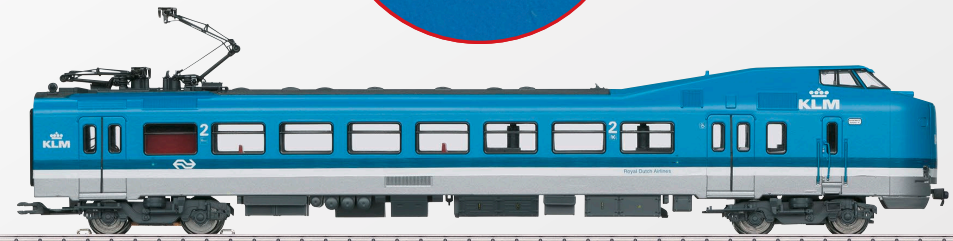
**Modell:** Mit Digital-Decoder mfx+ und umfangreichen Geräuschfunktionen. 3-teilige Ausführung. Fahrgestell beim motorisierten Endwagen aus Druckguss. Geregelter Hochleistungsantrieb mit Schwungmasse. 2 Achsen in einem Drehgestell angetrieben. Haftreifen. Führerstände in den beiden Endwagen mit Inneneinrichtung. Fahrtrichtungsabhängige Stromversorgung über den jeweils vorderen Triebkopf. Spezial-Kurzkupplungen mit Kulissenführung. Serienmäßig eingebaute Innenbeleuchtung. Fahrtrichtungsabhängig wechselndes Dreilicht-Spitzensignal und 2 rote Schlusslichter sowie Innenbeleuchtung konventionell in Betrieb, digital schaltbar. Spitzensignal an Endwagenseite 2 und 1 jeweils digital separat abschaltbar. Spitzensignal mit vorbildgerechten leicht gelben und roten Leuchtdioden (LED). Innenbeleuchtungen mit warmweißen LED. Detaillierte Ausführung von Fahrwerk und Aufbau. An den Endwagen Darstellung der „Scharfenberg“-Kupplung mit Abdeckung. Für Doppeltraktion liegt eine zusätzliche starre Kupplungsverbindung bei. Im Serienzustand Ausführung der Endwagen mit geschlossenen Übergangstüren. Darstellung der an einem Endwagen zur Seite geschobenen Schwenktüren mit Faltenbalg ist mit beigelegtem Einsteckteil möglich. Gesamtlänge des Zuges 86,6 cm.

### Highlights:

- Serienmäßig eingebaute LED-Innenbeleuchtung.
- Spielwelt Digital-Decoder mfx+ mit umfangreichen Betriebs- und Geräuschfunktionen.

€ 559,-\*

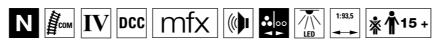
Zugzielanzeige:  
Amsterdam CS, Schiphol.



# TRIX

HO

Ab Sommer 2023 bestellbar!



## 22396 Elektro-Triebzug Baureihe ICM-1 „Koploper“

**Vorbild:** 3-teiliger Elektro-Triebzug als Intercity Triebzug Baureihe ICM-1 „Koploper“ der Niederländischen Eisenbahnen (NS). Ausführung in KLM-Gestaltung. 1 Motorwagen als Endwagen mBk 2. Klasse, 1 Mittelwagen AB 1./2. Klasse, 1 Steuerwagen als Endwagen sBk 2. Klasse. Triebzug-Betriebsnummer 4011. Betriebszustand um 1986/87.

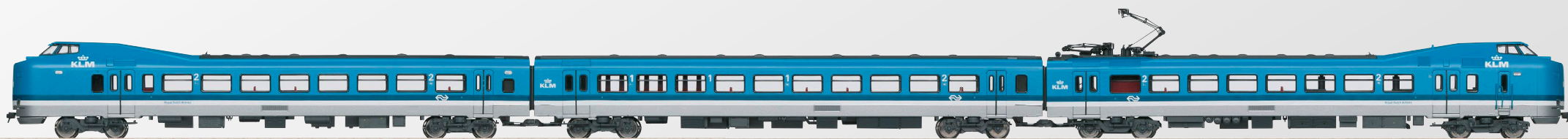
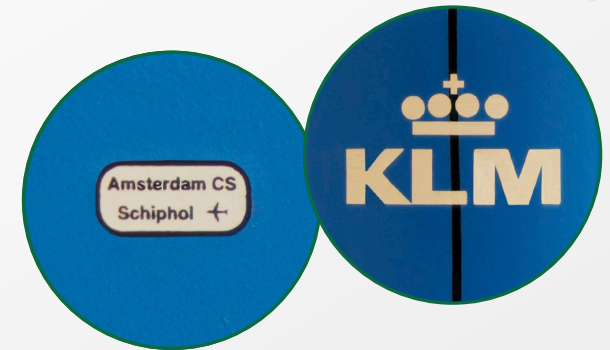
**Modell:** Mit Digital-Decoder und umfangreichen Geräuschfunktionen. 3-teilige Ausführung. Fahrgestell beim motorisierten Endwagen aus Druckguss. Geregelter Hochleistungsantrieb mit Schwungmasse. 2 Achsen in einem Drehgestell angetrieben. Haftreifen. Führerstände in den beiden Endwagen mit Inneneinrichtung. Fahrtrichtungsabhängige Stromversorgung über den jeweils vorderen Triebkopf. Spezial-Kurzkupplungen mit Kulissenführung. Serienmäßig eingebaute Innenbeleuchtung. Fahrtrichtungsabhängig wechselndes Dreilicht-Spitzensignal und 2 rote Schlusslichter sowie Innenbeleuchtung konventionell in Betrieb, digital schaltbar. Spitzensignal an Endwagenseite 2 und 1 jeweils digital separat abschaltbar. Spitzensignal mit vorbildgerechten leicht gelben und roten Leuchtdioden (LED). Innenbeleuchtungen mit warmweißen LED. Detaillierte Ausführung von Fahrwerk und Aufbau. An den Endwagen Darstellung der „Scharfenberg“-Kupplung mit Abdeckung. Für Doppeltraktion liegt eine zusätzliche starre Kupplungsverbindung bei. Im Serienzustand Ausführung der Endwagen mit geschlossenen Übergangstüren. Darstellung der an einem Endwagen zur Seite geschobenen Schwenktüren mit Faltenbalg ist mit beigelegtem Einsteckteil möglich. Gesamtlänge des Zuges 86,6 cm.

### Highlights:

- Serienmäßig eingebaute LED-Innenbeleuchtung.
- Mit RailCom-fähigem DCC/mfx Digital-Decoder und umfangreichen Betriebs- und Geräuschfunktionen.

€ 559,-\*

Zugzielanzeige:  
Amsterdam CS, Schiphol.



# märklin TRIX

## märklin

Gebr. Märklin & Cie. GmbH  
Stuttgarter Straße 55–57  
73033 Göppingen  
Germany

Besuchen Sie uns:



[www.facebook.com/maerklin](https://www.facebook.com/maerklin)  
[www.instagram.com/maerklin](https://www.instagram.com/maerklin)  
[www.youtube.com/maerklin](https://www.youtube.com/maerklin)

[www.maerklin.de](https://www.maerklin.de)  
[www.trix.de](https://www.trix.de)

\*Unverbindlich empfohlener Verkaufspreis. Änderungen und Liefermöglichkeiten sind vorbehalten. Preis-, Daten- und Maßangaben erfolgen ohne Gewähr.

